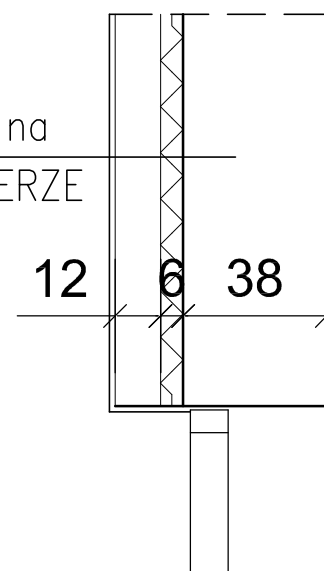


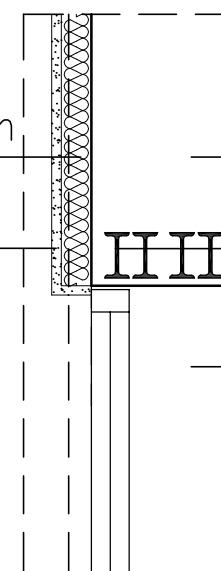
NISKI PARTER

NISKI PARTER

ściana istn. na
NISKIM PARTERZE



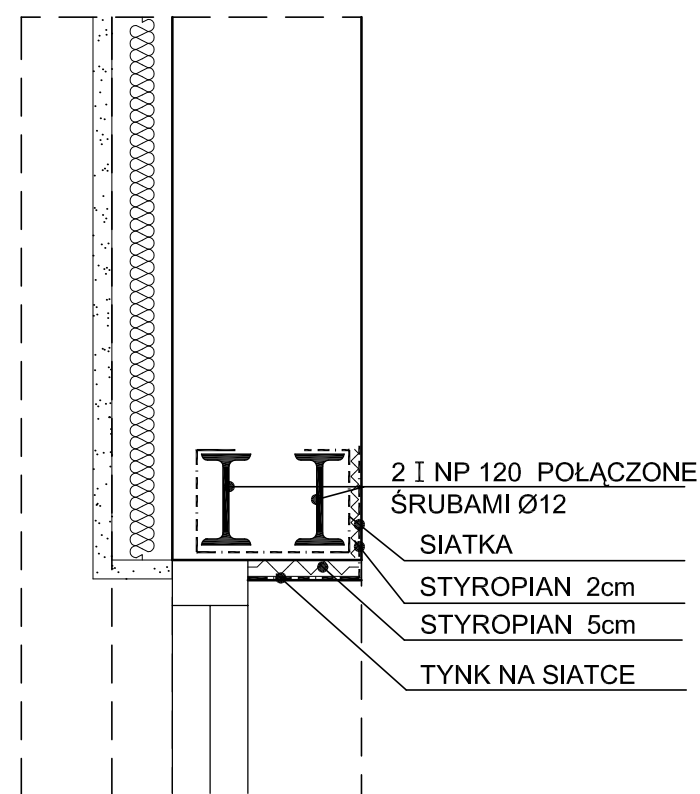
ocieplenie gr. 8 cm
pł. kart.-gipsowa



ściana na NISKIM PARTERZE

4xI120
nadproże

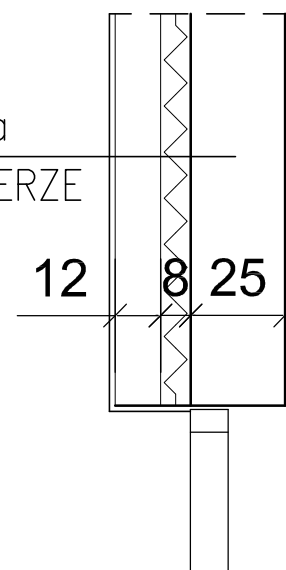
ściana do wyburzenia



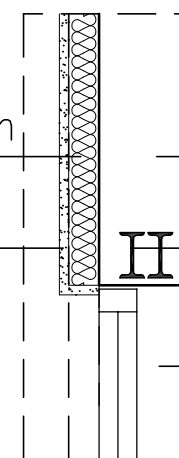
WYSOKI PARTER

WYSOKI PARTER

ściana istn. na
WYSOKIM PARTERZE



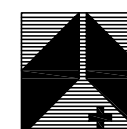
ocieplenie gr. 8 cm
pł. kart.-gipsowa



ściana na WYSOKIM PARTERZE

4xI120
nadproże

ściana do wyburzenia



JANUSZ WYŻNIKIEWICZ

PRACOWNIA ARCHITEKTONICZNA
90-562 Łódź, ul. Łąkowa 11 tel./fax 639-50-36

Obiekt: SPZZOZ w PŁOŃSKU ul.Sienkiewicza 7
BUDYNEK E - PRZEBUDOWA I ROZBUDOWA
ODDZIAŁ REHABILITACJI I REUMATOLOGII
KUCHNIA SZPITALNA

Stadium:
PBW

Przedmiot rysunku:
NADPROŻA W ŚCIANACH ZEWNĘTRZNYCH

Branża:
arch.

autor :

Data oprac.:
październik 2011

nr rys.
D17

mgr inż. arch. J. Wyżnikiewicz
upr. nr 221/61 art. 361 P.B.

Skala:
1 :20